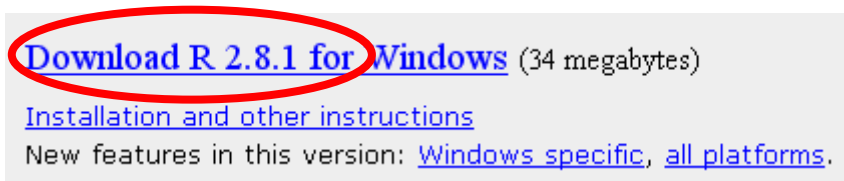


TUTORIAL DE INSTALAÇÃO DO R

1º Passo: Fazendo o download do programa de instalação

O programa de instalação do **R** pode ser baixado a partir de diversas localidades. Abaixo encontra-se a referência para download do software para Windows pelo site da Faculdade de Medicina Veterinária e Zootecnia da USP:

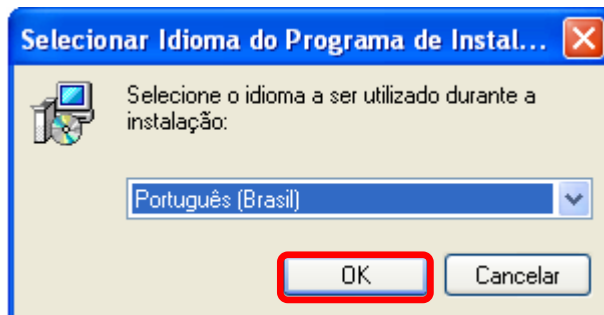
<http://www.vps.fmvz.usp.br/CRAN/bin/windows/base/>



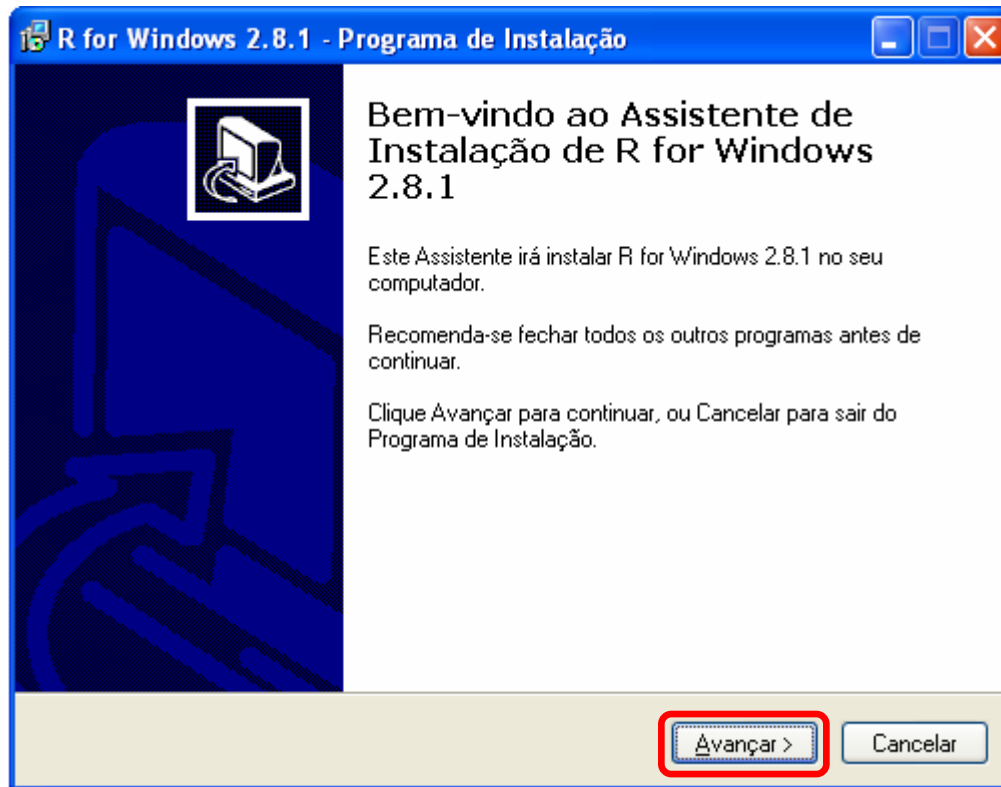
1. Faça o download da versão mais recente do **R**.

2º Passo: Instalando o R

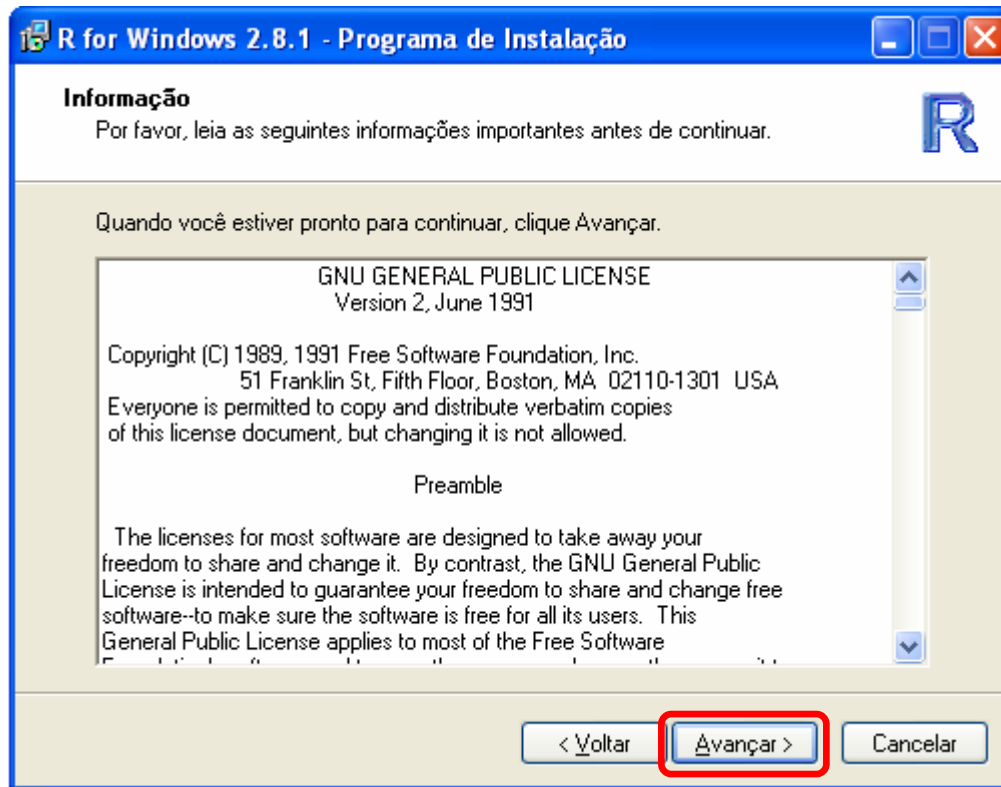
Abra o programa de instalação do **R** que você acabou de baixar.



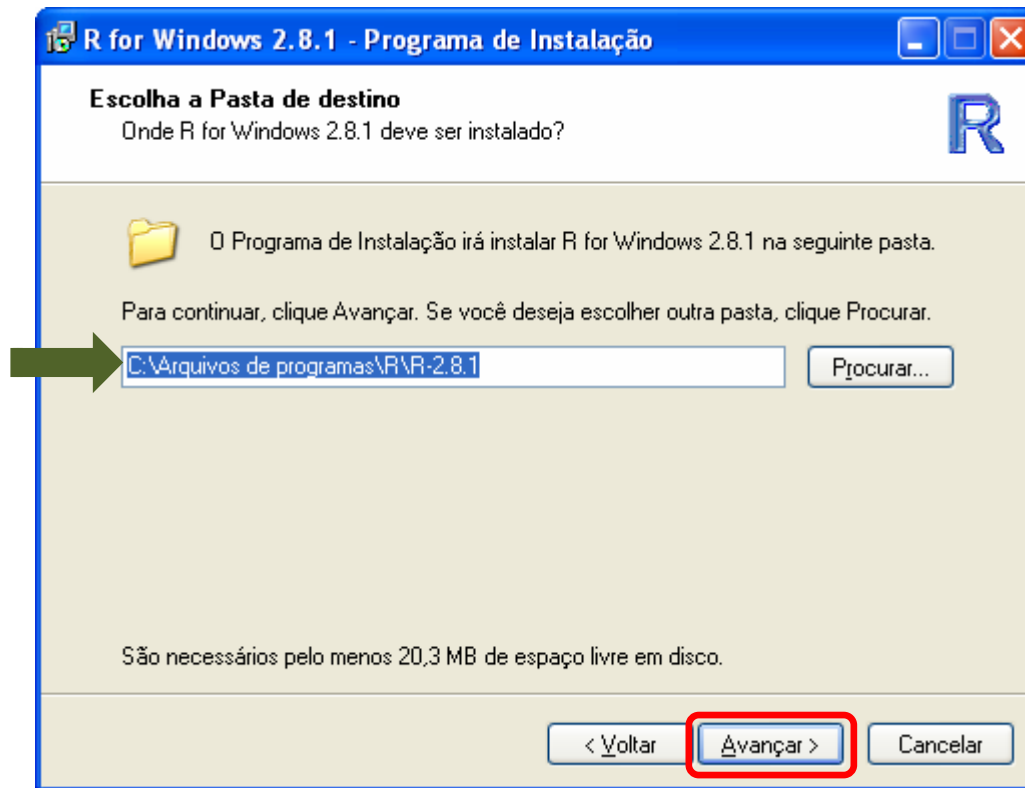
1. Selecione o idioma de sua preferência e clique em OK.



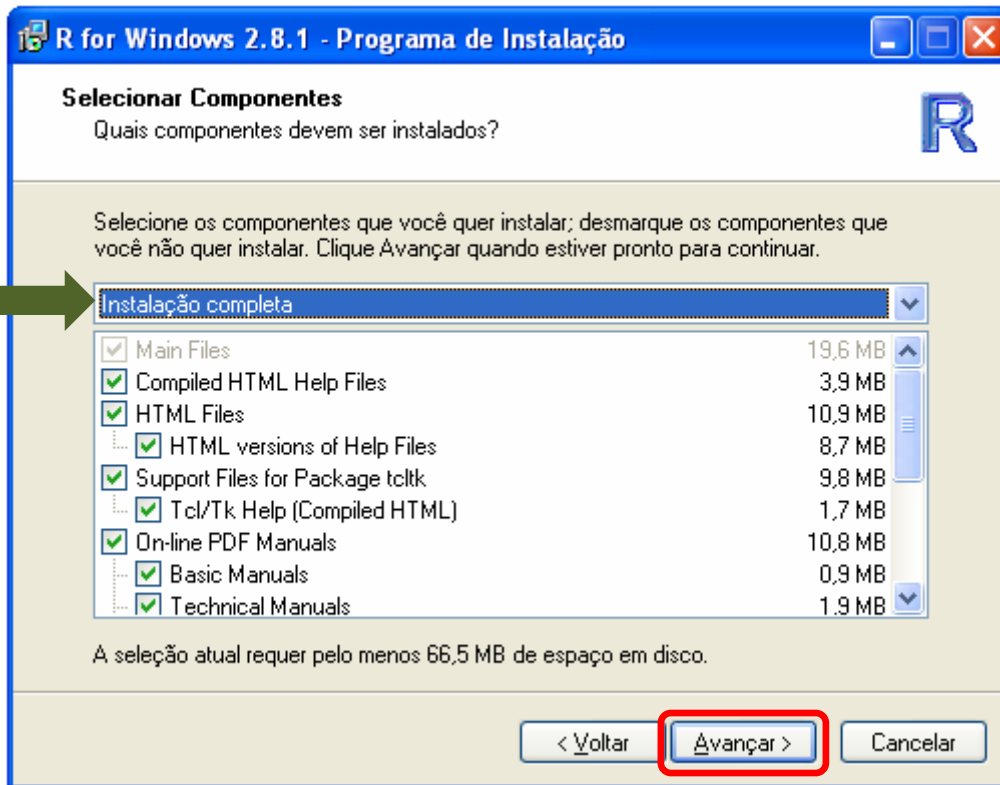
2. Clique em avançar para iniciar a instalação do **R**.



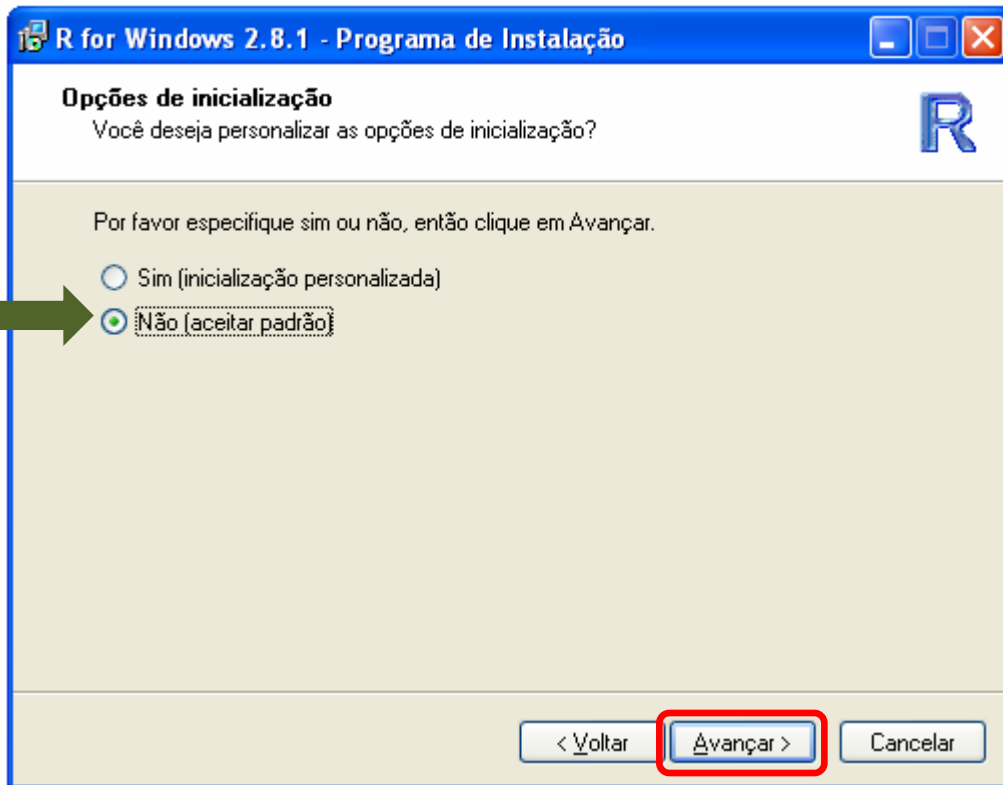
3. Após ler e concordar com os termos da licença, selecione avançar.



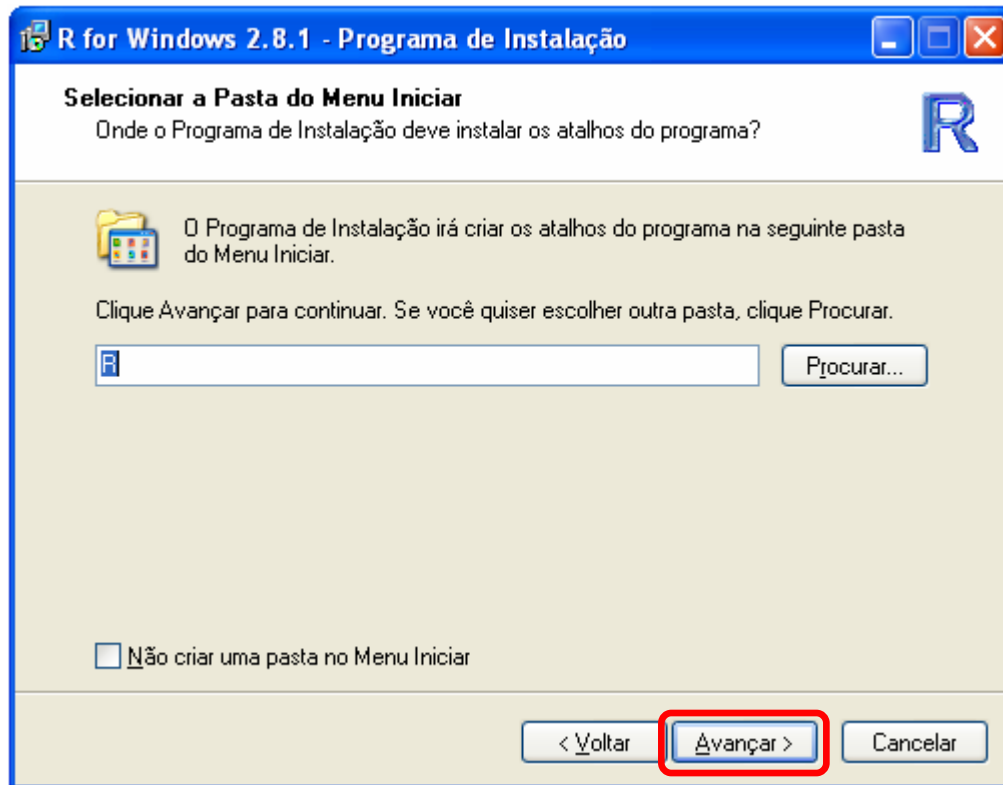
4. Escolha a pasta de destino da instalação do programa e continue avançando.



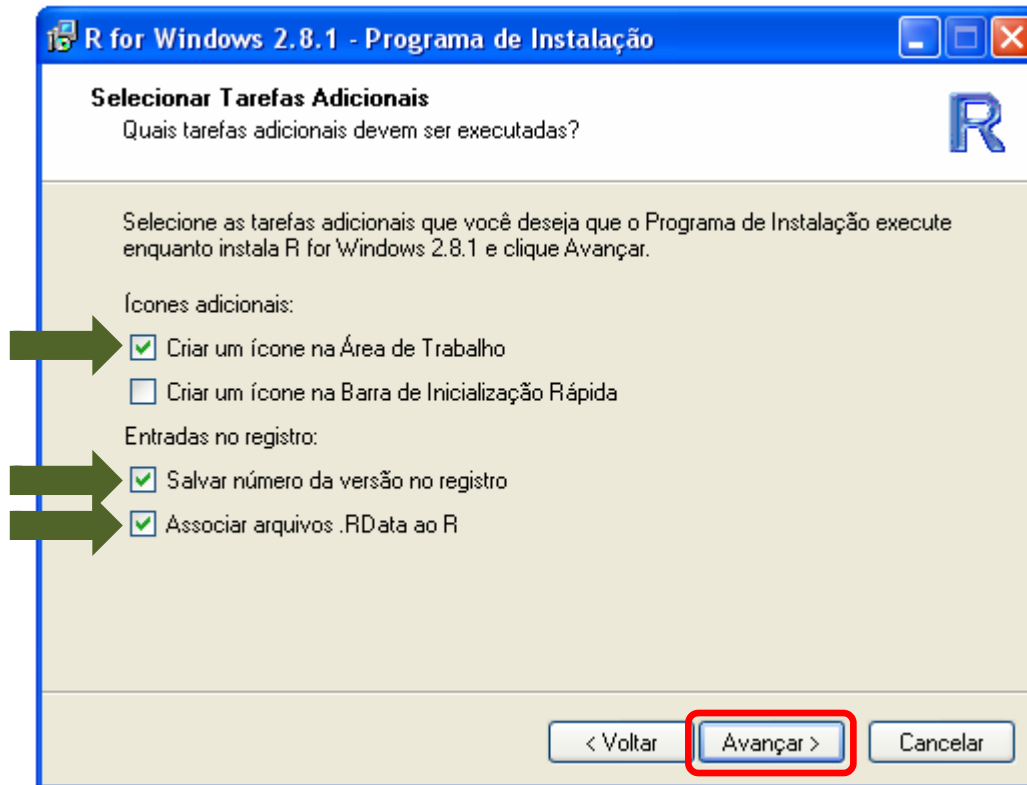
5. Na janela seguinte, selecione a opção “Instalação completa” e clique em avançar.



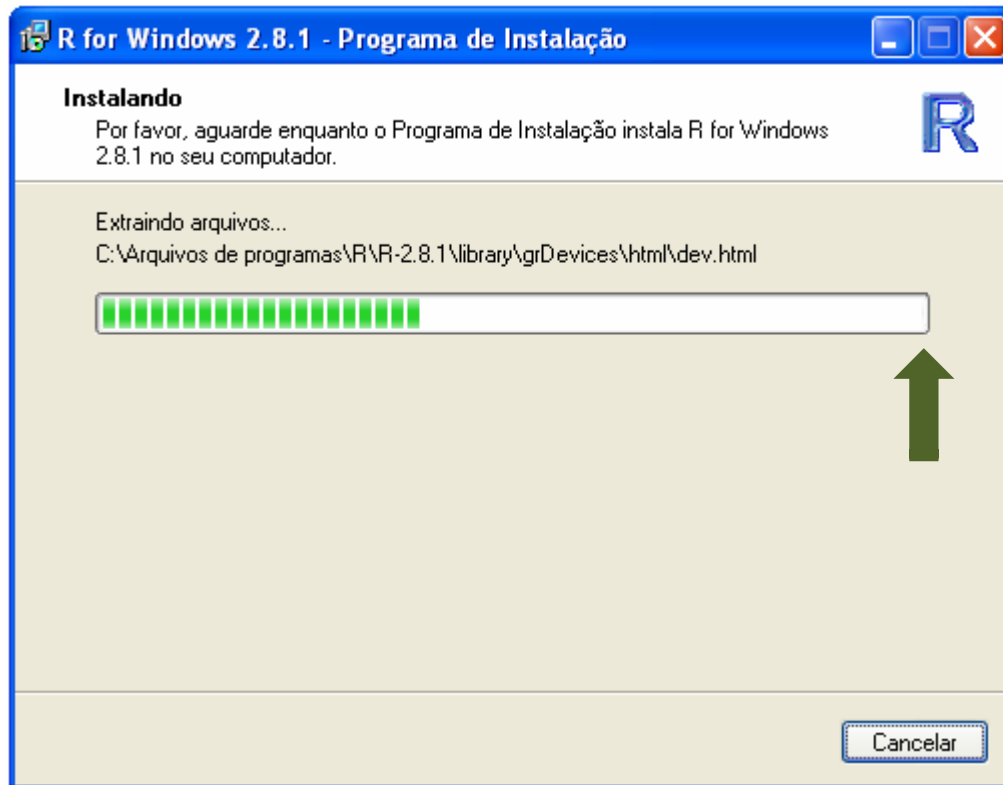
6. Mantenha a opção “Não (aceitar padrão)” selecionada e avance.



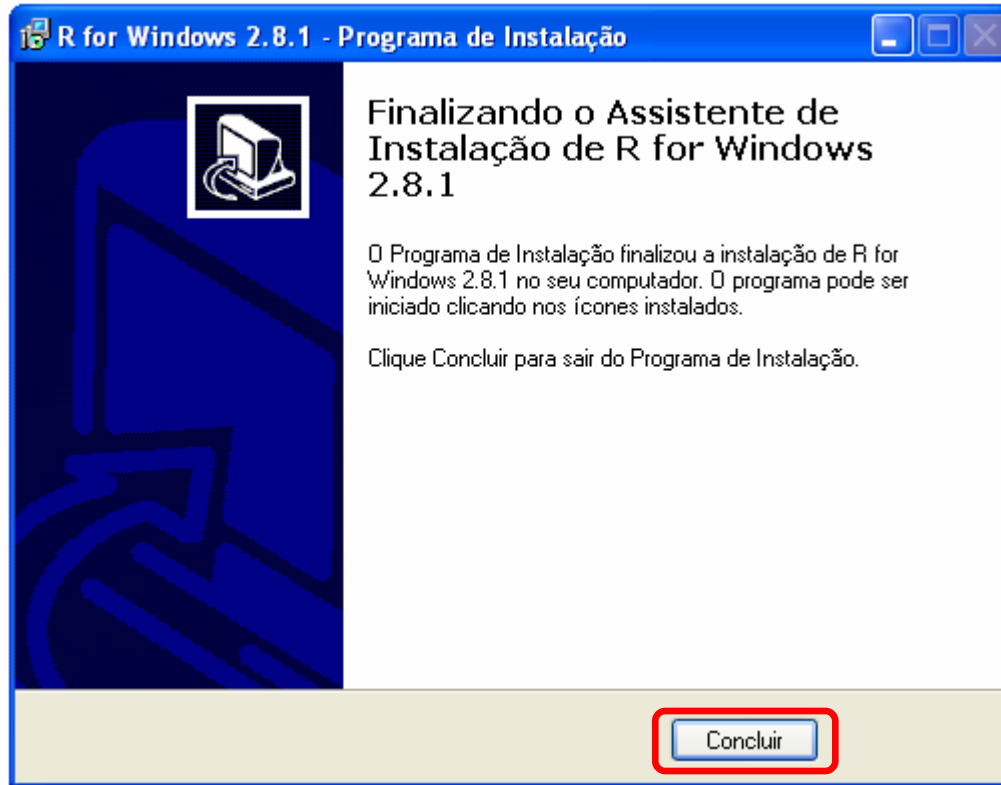
7. Clicando em avançar, o programa de instalação criará uma pasta de atalhos no Menu Iniciar.



8. Mantenha as opções sugeridas pelo programa de instalação e selecione avançar.



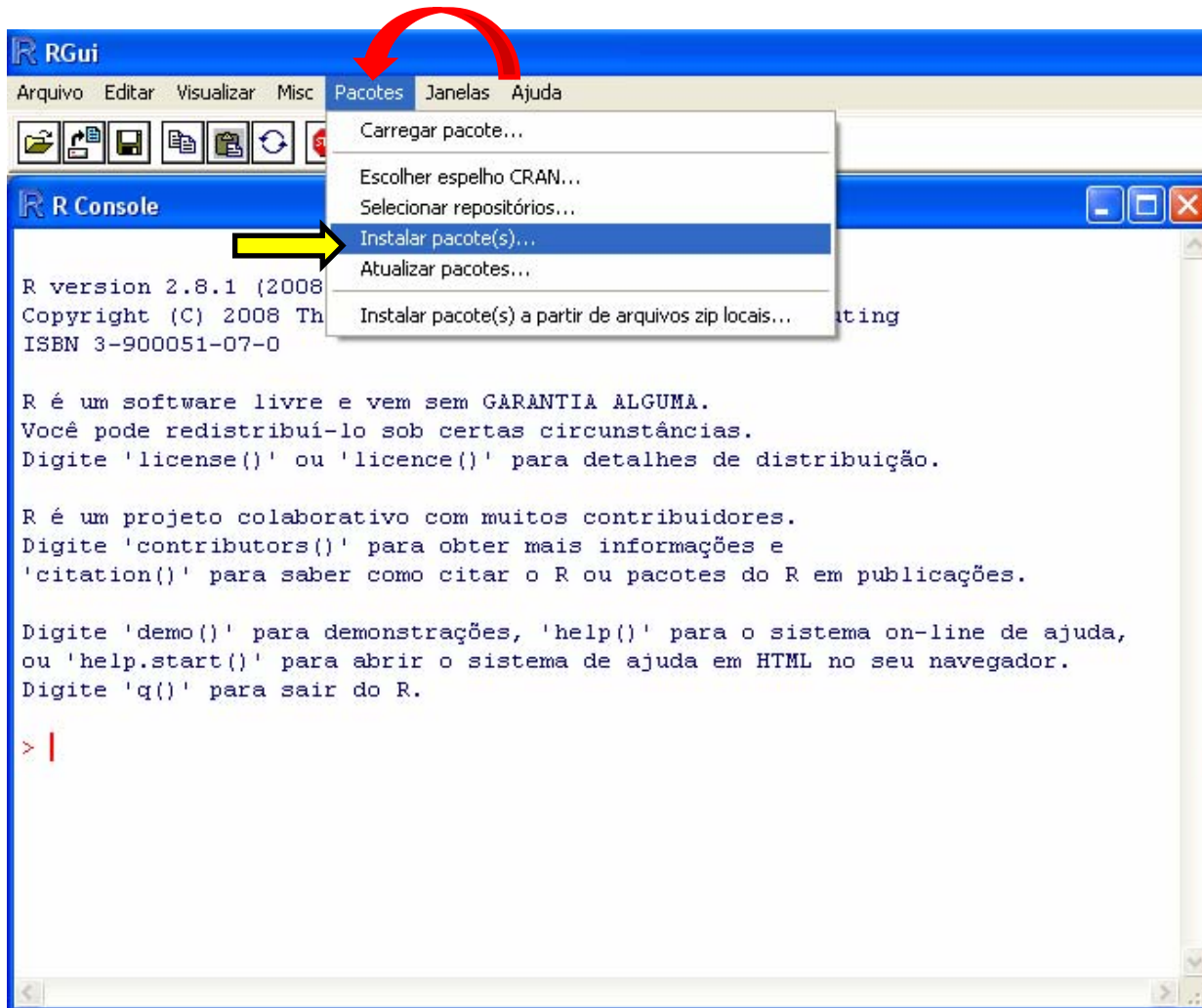
9. O **R** será instalado em seu computador.
Aguarde.



10. Na última janela clique em Concluir.

3º Passo: Instalando o **R Commander**

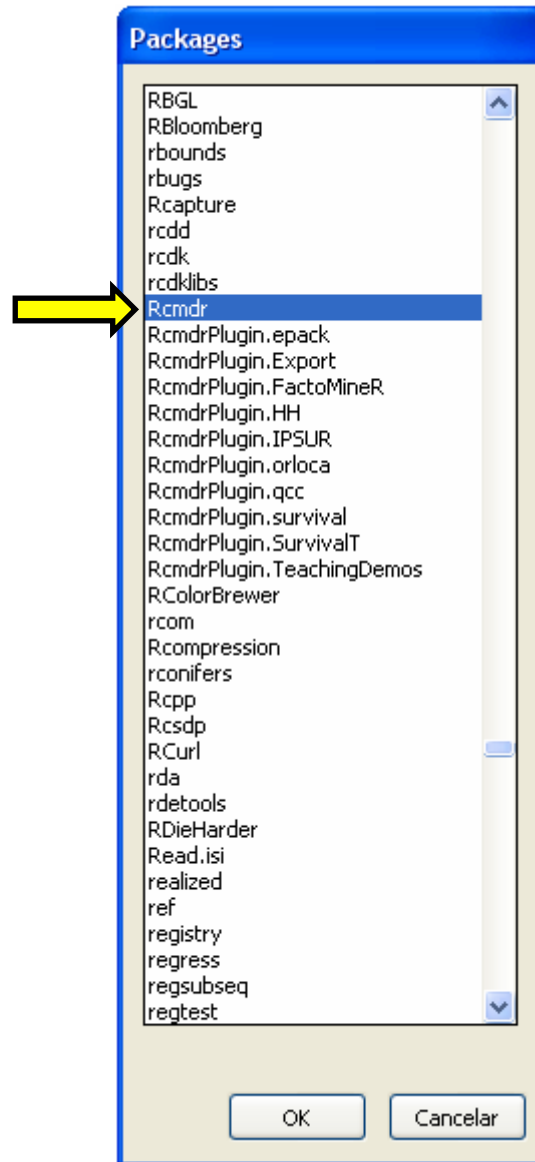
O pacote **R Commander** é uma interface gráfica desenvolvida por John Fox que facilita o uso do **R**. Para maiores informações entre no site: <http://socserv.socsci.mcmaster.ca/jfox/Misc/Rcmdr/>
Ou leia o paper do autor: <http://www.jstatsoft.org/v14/i09/paper>



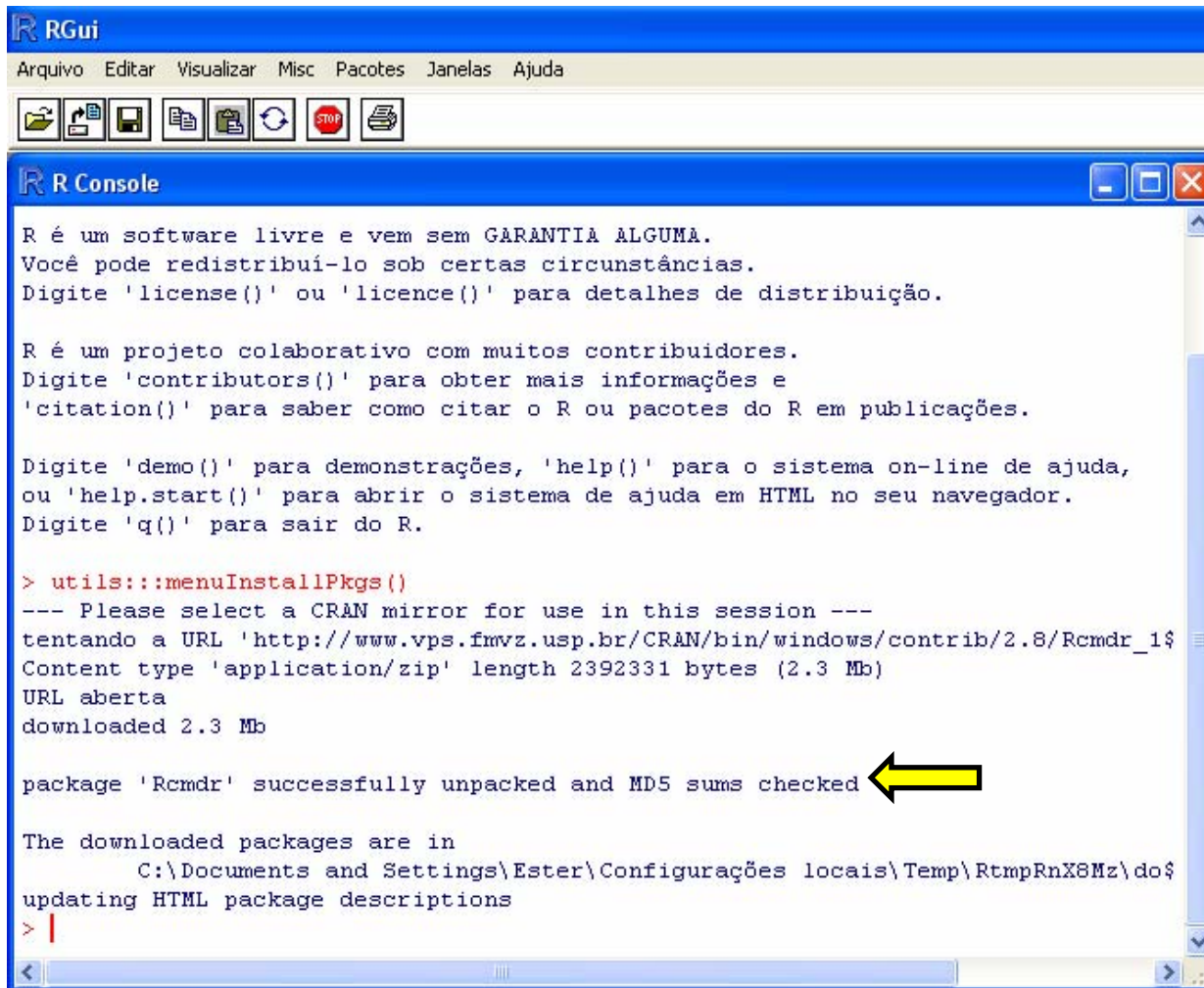
1. Abra o programa. Na barra de menu, clique em “Pacotes” e, em seguida, “Instalar pacote(s)...”.



2. Escolha a localidade mais próxima de você.
Clique em OK.



3. Selecione na lista o pacote “Rcmdr” e clique em OK. O pacote será instalado no **R**.



```
R é um software livre e vem sem GARANTIA ALGUMA.
Você pode redistribuí-lo sob certas circunstâncias.
Digite 'license()' ou 'licence()' para detalhes de distribuição.

R é um projeto colaborativo com muitos contribuidores.
Digite 'contributors()' para obter mais informações e
'citation()' para saber como citar o R ou pacotes do R em publicações.

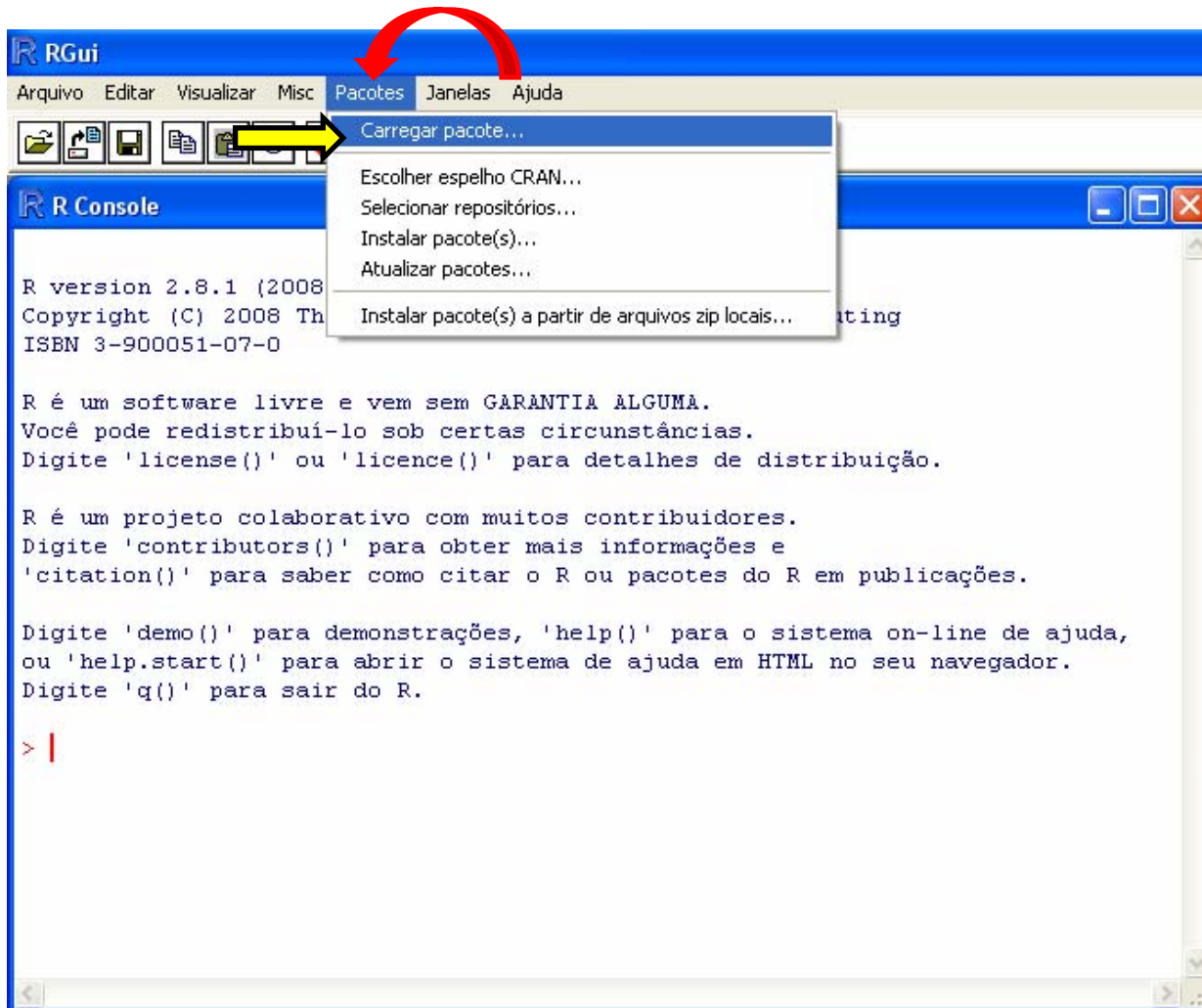
Digite 'demo()' para demonstrações, 'help()' para o sistema on-line de ajuda,
ou 'help.start()' para abrir o sistema de ajuda em HTML no seu navegador.
Digite 'q()' para sair do R.

> utils::menuInstallPkgs()
--- Please select a CRAN mirror for use in this session ---
tentando a URL 'http://www.vps.fmvz.usp.br/CRAN/bin/windows/contrib/2.8/Rcmdr_1$
Content type 'application/zip' length 2392331 bytes (2.3 Mb)
URL aberta
downloaded 2.3 Mb

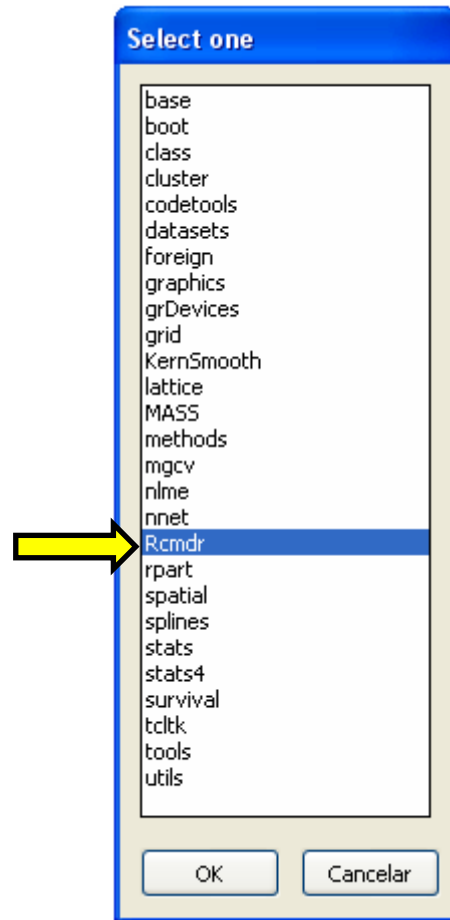
package 'Rcmdr' successfully unpacked and MD5 sums checked

The downloaded packages are in
      C:\Documents and Settings\Ester\Configurações locais\Temp\RtmpRnX8Mz\do$
updating HTML package descriptions
> |
```

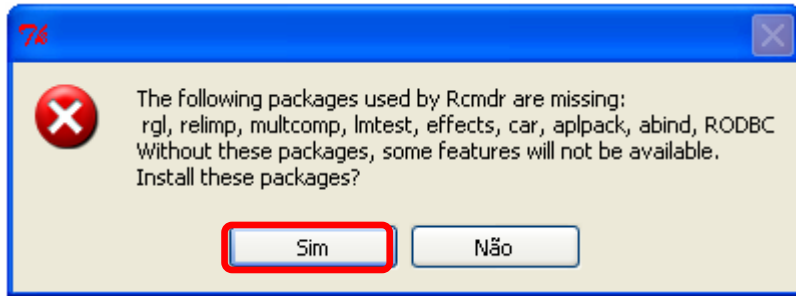
4. Aguarde o download do pacote. Prossiga assim que o console do R indicar que o pacote foi instalado com sucesso.



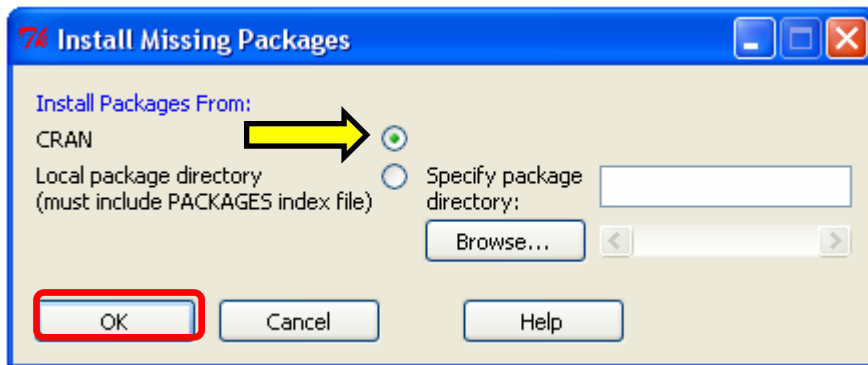
5. Para carregá-lo, selecione novamente Pacotes na barra de menu e clique em “Carregar pacote...”.



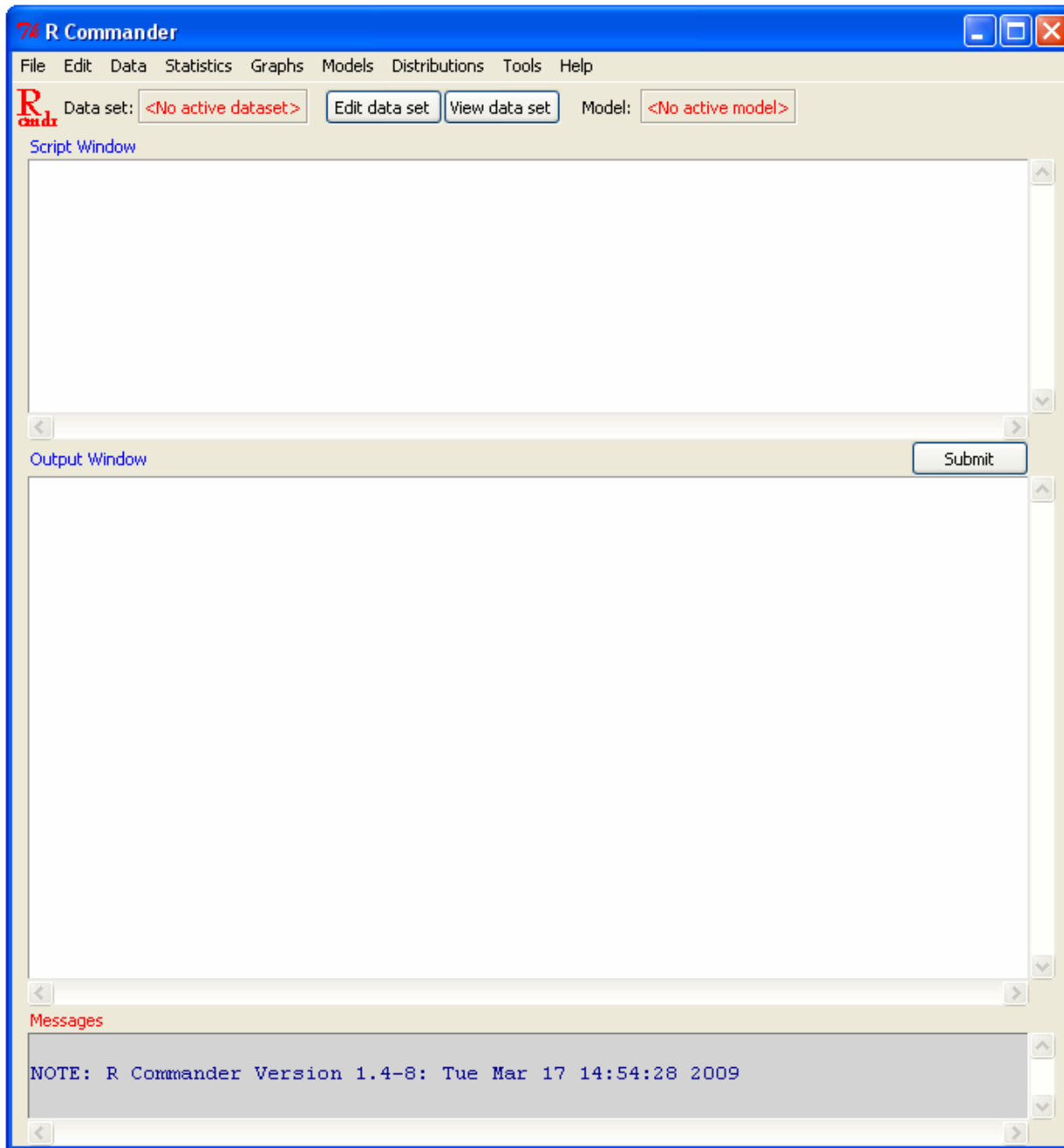
6. Seleccione o pacote “Rcmdr” e aperte o botão OK.



7. Uma janela aparecerá avisando que o **R Commander** requer outros pacotes para seu melhor aproveitamento. Clique em “Sim”.



8. Mantenha a opção CRAN selecionada e clique em OK. Aguarde a instalação de todos os pacotes (demora de 5 a 10 minutos).



9. Após o término das instalações, a janela do **R Commander** irá aparecer.

Para carregar o **R Commander** na próxima vez que você abrir o **R**, basta repetir os itens 5 e 6 do 3º Passo deste tutorial. Agora você já pode carregar o seu banco de dados e fazer suas análises utilizando o **R**!